



Universidad de La Frontera

**INFORME DE GESTIÓN
2007
DESAFÍOS FUTUROS**

Enero 2008



Esquema General Presentación

- **Participación en Comisiones**
- **Plan Estratégico de Desarrollo**
- **Acreditación Institucional 2008**
- **Convenio de Desempeño**
- **Crecimiento Pregrado / Postgrado**
- **Indicadores de Gestión MINEDUC e Institucional**
- **Comentarios Generales**



Participación en Comisiones Análisis del Entorno/Macro y Micro

- **CAPEs**
 - Trato preferente UE
 - Financiamiento-Institucionalidad-I&D&i
- **Directorio del CRUCH**
 - Arancel-PSU-Plan de Desarrollo Estratégico
- **Directorio UE**
 - Retiro voluntario-equipamiento-redes
- **Directorio AUR**
 - Redes -Innovación



¿Hacia dónde vamos?



Plan Estratégico de Desarrollo

Visión Institucional 2010

- ❑ **“... calidad, diversidad y pertinencia de sus programas de formación profesional y de postgraduados...”**
- ❑ **“Contará con grupos consolidados de investigación, con sólidos vínculos con instituciones nacionales y extranjeras...”**
- ❑ **“...oferta pertinente de formación continua...cultivo y la difusión del arte y la cultura; y de actividades deportivas...”**
- ❑ **“...mecanismos efectivos de comunicación y participación, conformando una comunidad universitaria con sentido de identidad...”**
- ❑ **“...Universidad Socialmente Responsable”**



Plan de Desarrollo Facultades

- Plan de Desarrollo de la Facultad
- Innovación curricular
- Pedagogías
- Nuevas Estructuras
- Inversiones, priorización
- Acreditación pre y post grado
- Nueva oferta **Resultados** 2008 revisión



Acreditación Institucional

- 2da. Acreditación, año 2008
 - Gestión / Pregrado
 - Investigación / Postgrado ?
- Evaluación Docente / Rol de D. Carreras
- Convenio de Desempeño



Convenio Evolucionaria

(Convenio de Desempeño)

- Fortalecer en los estudiantes de Pregrado el desarrollo de competencias genéricas, mejorar los índices de retención, rendimiento académico, tiempo de titulación y condiciones de empleabilidad de los titulados
- Incrementar la producción científica y desarrollo tecnológico en el área de biorecursos, fortaleciendo los grupos de investigación a partir del estímulo a la asociatividad y el uso eficiente de los recursos para la investigación y el postgrado
- Implantar y poner en marcha procedimientos informatizados para la gestión académica y administrativa como soporte para el mejoramiento de la calidad educativa y la eficiencia de la organización

Áreas de intervención	UFRO M\$	MINEDUC M\$	Monto Total M\$
Área Formación de Pregrado	250.000.-	827.600.-	1.077.600.-
Área Fortalecimiento Producción Científica	350.000.-	735.200.-	1.085.200.-
Área Gestión	30.000.-	734.000.-	764.000.-
TOTAL CONVENIO UNIVERSIDAD DE LA FRONTERA	630.000.-	2.296.800.-	2.926.800.-



Construcción de Indicadores DE QUÉ VIVIMOS

- **Aportes Fiscales**
 - AFD
 - AFI 27500 Alum. PSU
 - Arancel de Referencia 90%
- **Indicadores Estratificación :tasa retención, titul. oportuna, ISI/Scielo, FONDECYT**
- **Información Externa: empleabilidad, observatorio**



Aporte Fiscal Directo (AFD)

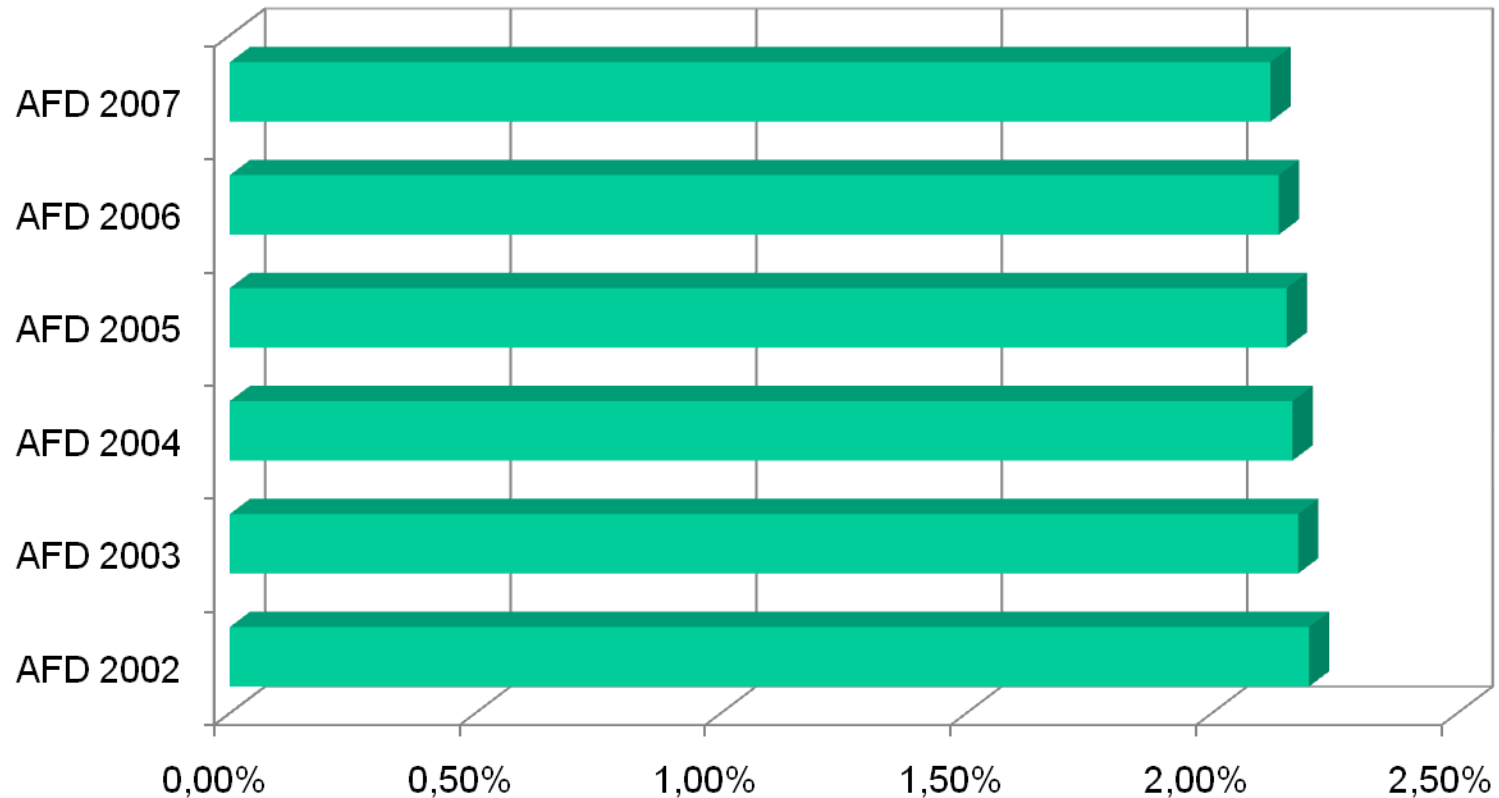
INDICADORES

- Alumnos/Carrera 1%
- JCE con grado /JCE 24%
- Publicaciones/JCE 35%
- Alumnos/JCE 15%
- Proyectos/JCE 25%

Año	95%	5%	Total M\$
AFD 2003	2.177.129	100.833	2.277.962
AFD 2004	2.207.352	103.462	2.310.814
AFD 2005	2.272.108	101.634	2.373.742
AFD 2006	2.367.808	104.590	2.472.398
AFD 2007	2.470.915	156.599	2.627.514



Distribución Porcentual AFD Universidad de La Frontera





Aporte Fiscal Indirecto 2007 corresponden al 2006

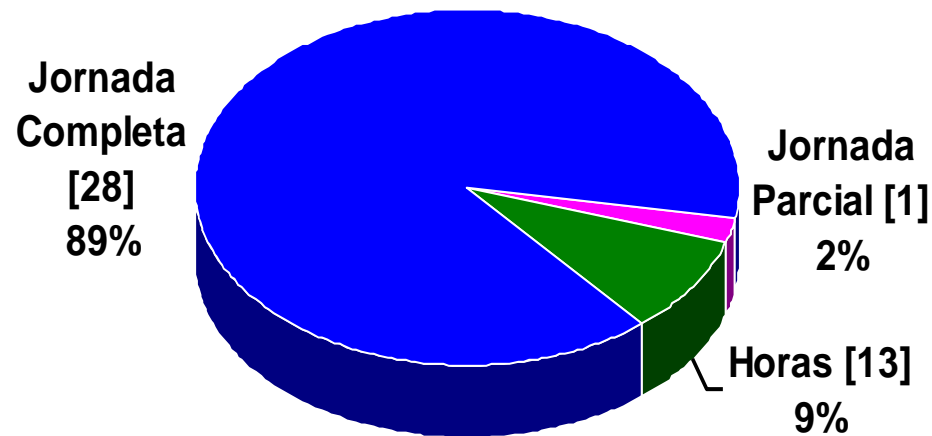
Tramo	Promedio PSU		Nº de Alumnos	Montos por Alumno (\$)	Montos (M\$)
	Desde	Hasta			
1	595,0	610,5	105	109,468	11.494
2	610,5	629,5	104	328,405	34.154
3	630,0	654,0	129	656,810	84.728
4	654,5	691,0	89	985,214	87.684
5	691,5	850,0	112	1.313,619	147.125
Total Universidad			539		365.186



Facultad de Ciencias Agropecuarias y Forestales

Jornada de Contrato

Porcentajes en relación a J.C.E.



Universidad: 450,5 J.C.E.

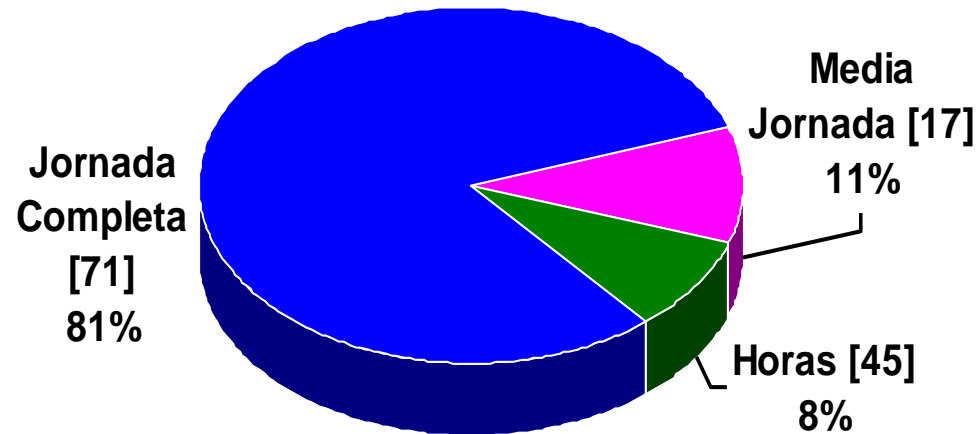
Facultad: 31,5 J.C.E.



Facultad de Educación y Humanidades

Jornada de Contrato

Porcentajes en relación a J.C.E.



Universidad: 450,5 J.C.E.

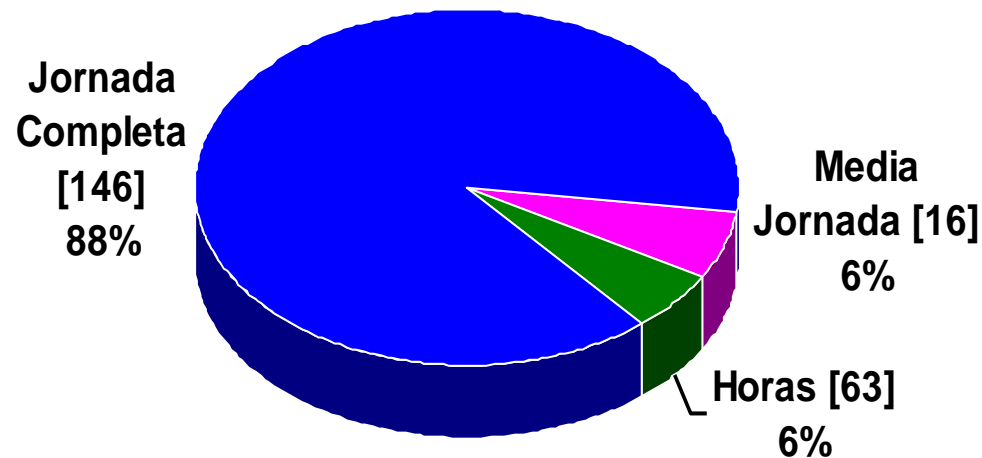
Facultad: 88,0 J.C.E.



Facultad de Ingeniería, Ciencias y Administración

Jornada de Contrato

Porcentajes en relación a J.C.E.



Universidad: 450,5 J.C.E.

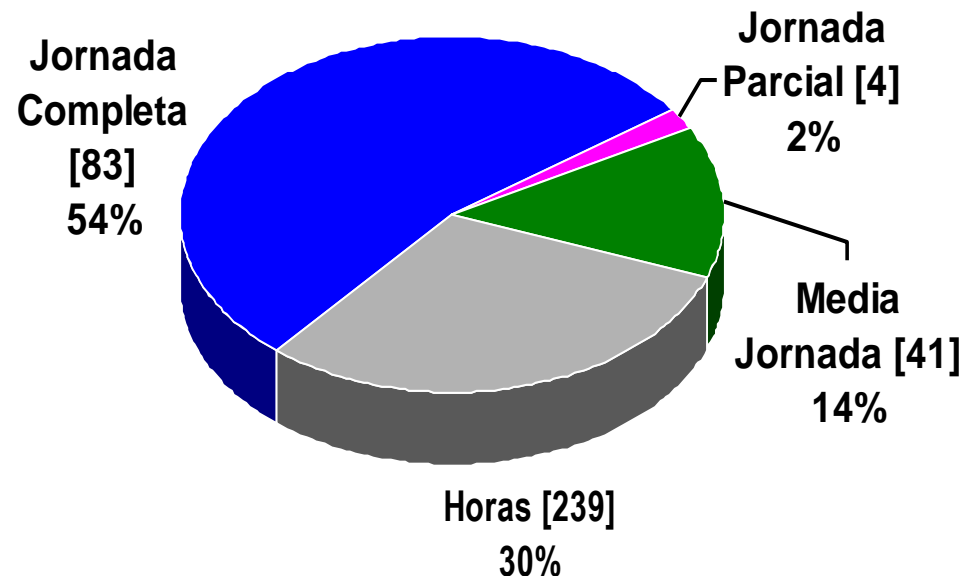
Facultad: 165,3 J.C.E.



Facultad de Medicina

Jornada de Contrato

Porcentajes en relación a J.C.E.



Universidad: 450,5 J.C.E.
Facultad: 154,2 J.C.E.



Arancel de Referencia

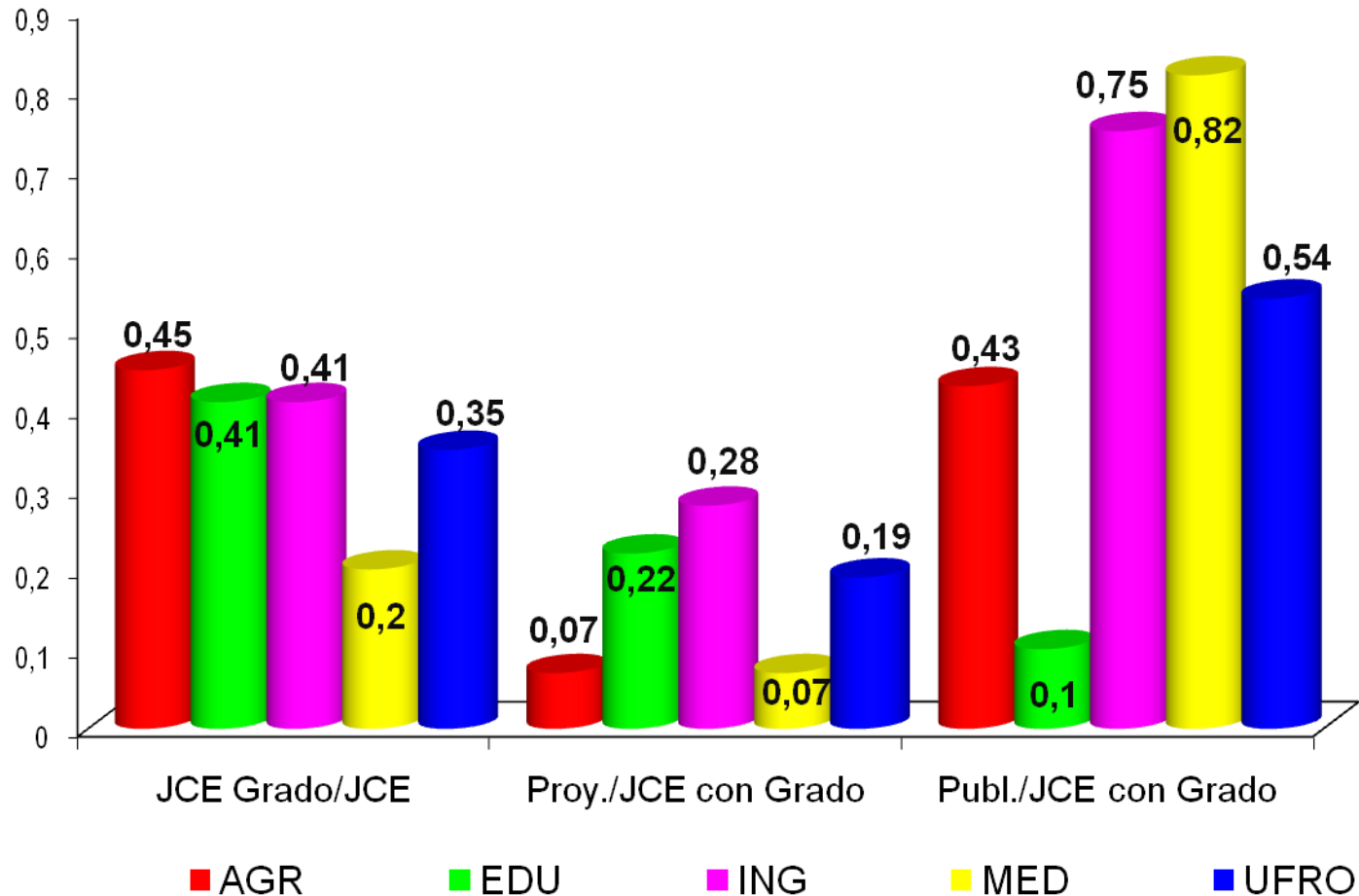
Indicadores académicos 2007

Facultad	JCE Grado/JCE	Proyectos/JCE con Grado	Publicaciones/ JCE con Grado
Cs. Agropecuarias y Forestales	0,45	0,07	0,43
Educación y Humanidades	0,41	0,22	0,10
Ingeniería, Ciencias y Administración	0,41	0,28	0,75
Medicina	0,20	0,07	0,82
UFRO	0,35	0,19	0,54



Arancel de Referencia

Indicadores Académicos 2007





Antecedentes de Pregrado



Carreras Acreditadas

Facultad	2004	2005	2006	2007
Ciencias Agropecuarias y Forestales	2	2	2	2
Educación y Humanidades	3	4	6	6
Ingeniería, Ciencias y Administración	2	2	3	3
Medicina	1	2	6	7
Total Universidad	8	10	17	18



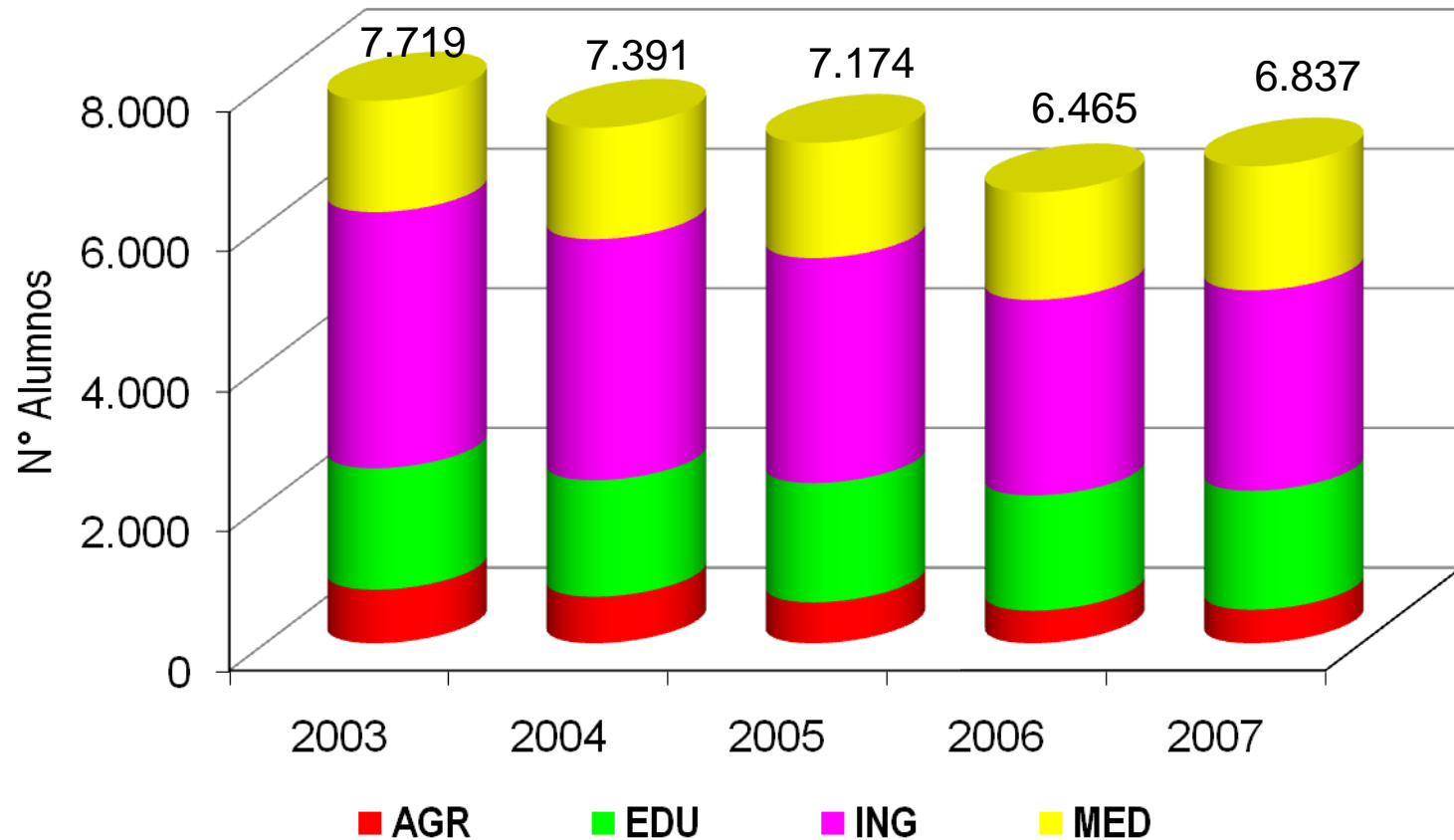
Matrícula Total

Facultad	2003	2004	2005	2006	2007
Cs. Agropecuarias y Forestales	769	668	588	469	482
Educación y Humanidades	1.742	1.672	1.710	1.652	1.706
Ingeniería, Ciencias y Administración	3.671	3.454	3.225	2.802	2.873
Medicina	1.597	1.597	1.651	1.542	1.776
Total Universidad	7.779	7.391	7.174	6.465	6.837

Desafío: Tasa de Titulación Oportuna



Matrícula Total





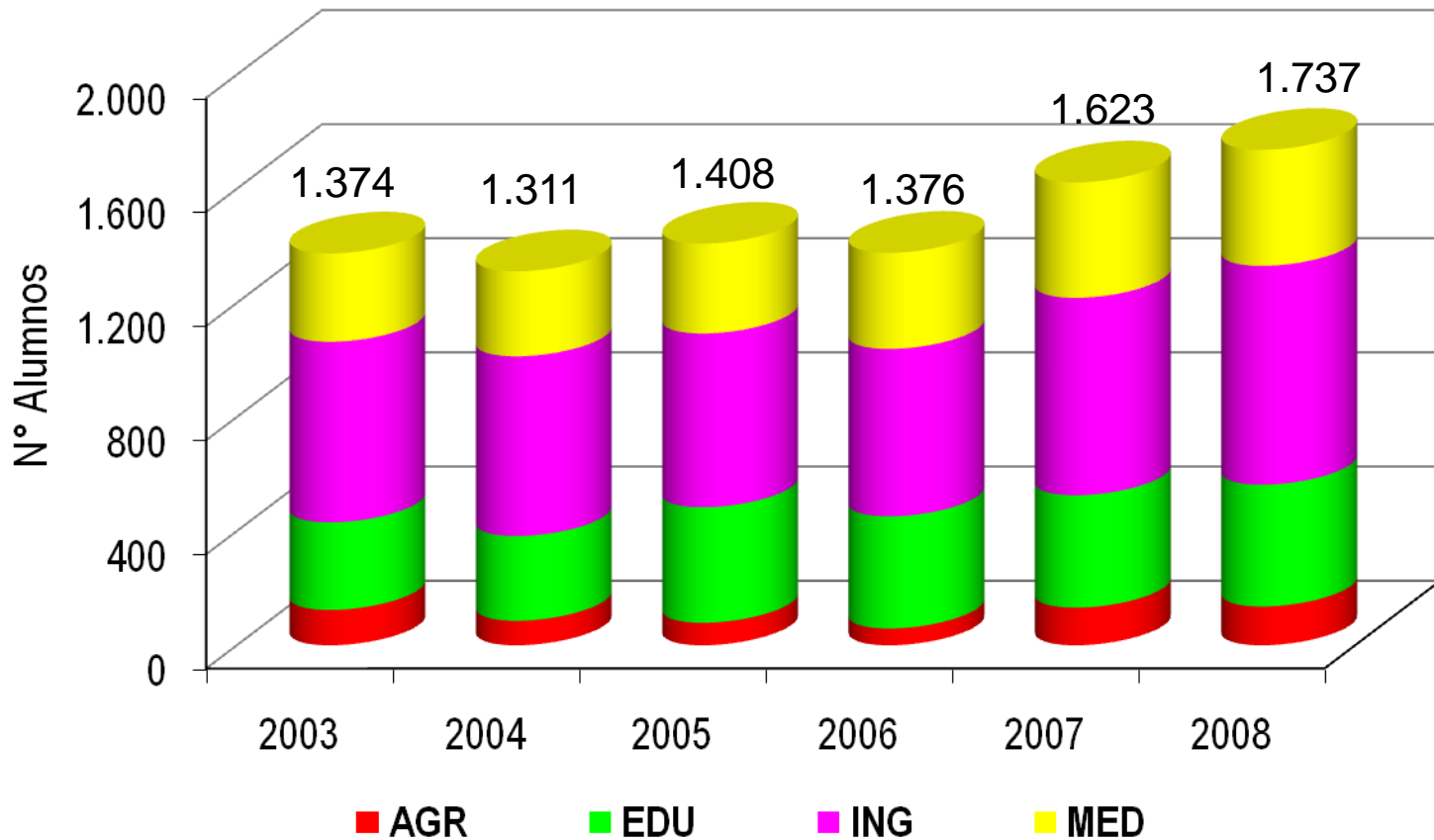
Matrícula Primer Año

Facultad	2003	2004	2005	2006	2007	2008
Cs. Agropecuarias y Forestales	124	86	79	59	132	136
Educación y Humanidades	307	297	405	393	394	427
Ingeniería, Ciencias y Administración	633	630	609	587	692	767
Medicina	310	298	315	337	405	407
Total Universidad	1.374	1.311	1.408	1.376	1.623	1.737

Desafío: Tasa de Retención



Matrícula Primer Año





Tasa Retención Primer Año %

Facultad	2003	2004	2005	2006	2007
Cs. Agropecuarias y Forestales	80,77	69,58	66,52	65,07	60,8
Educación y Humanidades	88,46	88,85	90,08	91,14	88,00
Ingeniería, Ciencias y Administración	82,97	73,58	81,74	79,82	77,80
Medicina	84,17	85,80	90,04	84,28	82,17

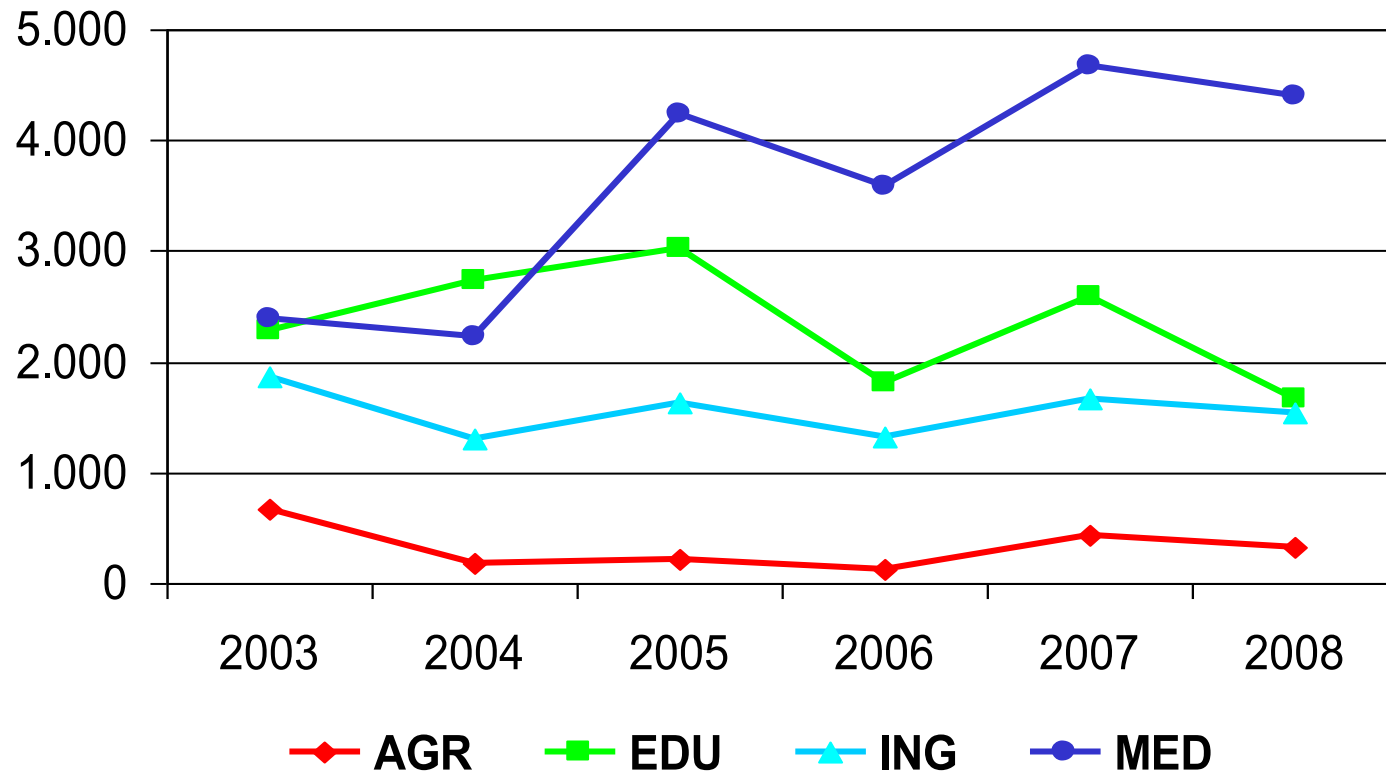


Postulaciones Efectivas

Facultad	2003	2004	2005	2006	2007	2008
Cs. Agropecuarias y Forestales	675	186	211	122	429	327
Educación y Humanidades	2.276	2.729	3.031	1.816	2.584	1.668
Ingeniería, Ciencias y Administración	1.868	1.297	1.631	1.314	1.666	1.542
Medicina	2.384	2.225	4.242	3.580	4.669	4.394
Total Universidad	7.203	6.437	9.115	6.832	9.348	7.931



Postulaciones Efectivas





Postulaciones Efectivas 2008

■ Carreras sin Lista de Espera

- Ingeniería Civil Telemática
- Ingeniería Civil Matemática
- Ingeniería Mecánica
- Ingeniería en Recursos Naturales

■ Carreras sin completar Vacantes

- **Ing. Rec. Naturales**, Ing. Alimentos, Ing. Mecánica, Ped. Ciencias, **Periodismo**, Nutrición, Obstetricia



Antecedentes de Investigación



Proyectos FONDECYT

Proyectos Adjudicados, Concurso Regular

Facultad	2004	2005	2006	2007	2008
Ciencias Agropecuarias y Forestales	-	-	1	0,5	1
Educación y Humanidades	1	-	5	2	2
Ingeniería, Ciencias y Administración	2	4	6	4	7
Medicina	-	1	1	1	-
Total Universidad	3	5	13	7,5	10



Felicitaciones

- Facultad de Ciencias Agropecuarias y Forestales
 - Berta Schnettler M.
- Facultad de Educación y Humanidades
 - María Elena González
 - Beatriz Vizcarra
- Facultad de Ingeniería, Ciencias y Administración
 - Miren Alberdi
 - David Jeison
 - Andrés Ávila
 - Francisco Matus
 - Rodolfo Figueroa
 - Felipe Gallardo



Proyectos FONDECYT

Proyectos en Ejecución, Concurso Regular

Facultad	2003	2004	2005	2006	2007
Ciencias Agropecuarias y Forestales	-	-	-	2	1
Educación y Humanidades	5	5	4	5	7
Ingeniería, Ciencias y Administración	13	12	12	12	15
Medicina	3	1	1	2	2
Total Universidad	21	18	17	21	25



Proyectos FONDECYT

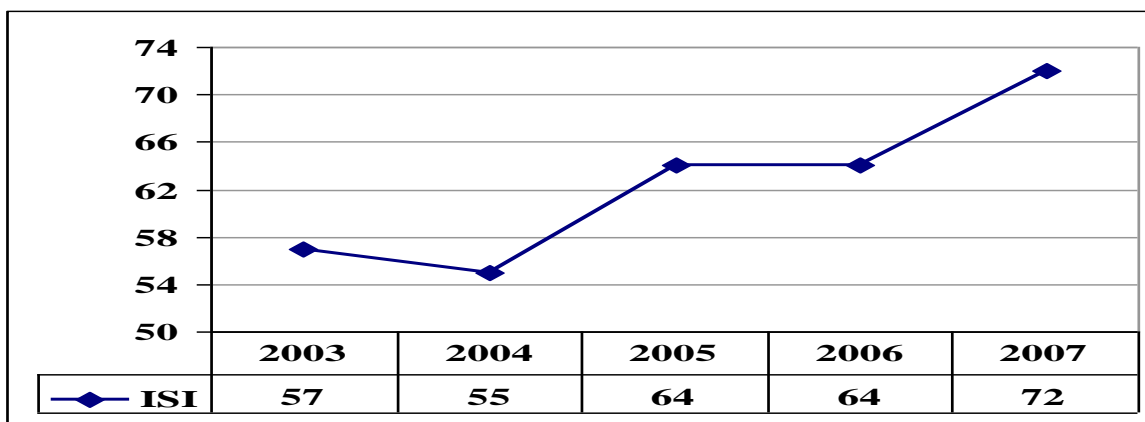
Proyectos en Ejecución

Concurso	2003	2004	2005	2006	2007
Concurso Regular	21	18	17	21	25
Incentivo a la Coop. Internacional	10	5	6	6	11
Iniciación				2	3
Postdoctorado				1	2
Total	31	23	23	30	41



Publicaciones ISI

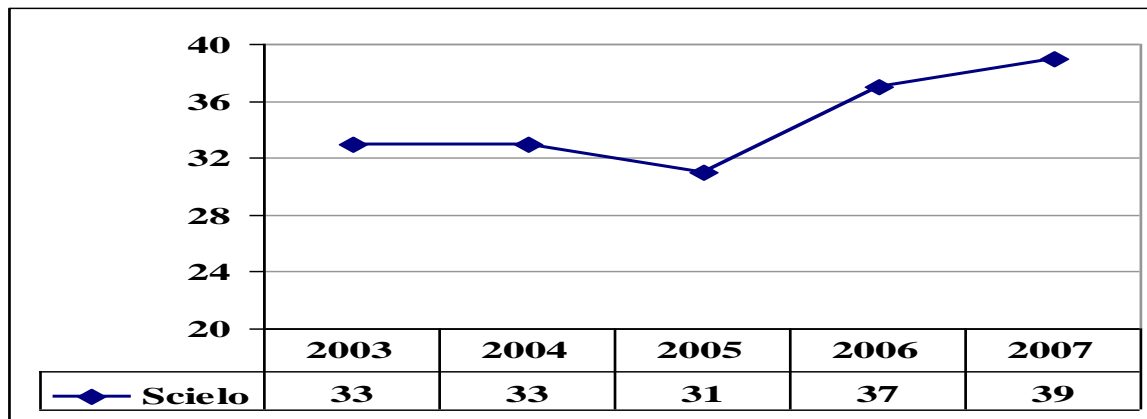
Facultad	2005	2006	2007
Ciencias Agropecuarias y Forestales	8	8	5
Educación y Humanidades	2	4	3
Ingeniería, Ciencias y Administración	34	39	48
Medicina	26	18	16





Publicaciones Scielo

Facultad	2005	2006	2007
Ciencias Agropecuarias y Forestales	3	7	3
Educación y Humanidades	8	7	2
Ingeniería, Ciencias y Administración	2	9	9
Medicina	19	16	28





Universidades chilenas con mayor producción científica

Artículos citables ISI, 1990-2005

1.	U. de Chile	9.960
2.	P. U. Católica de Chile	5.651
3.	U. de Concepción	3.139
4.	USACH	1.779
5.	U. Austral de Chile	1.560
6.	P. U. Católica de Valparaíso	694
7.	U. T. F. Santa María	686
8.	U. de La Frontera	614
9.	U. Católica del Norte	596
10.	U. de Valparaíso	367

Fuente: Scimago Group 2006



Proyectos de I&D

Proyectos en Ejecución, Año 2007

Fondo	Nº Proyectos	Monto M\$
Fondef	18	2.451.488.-
Fonis	4	46.084.-
Innova	5	721.200.-
Innova_Semilla	10	225.799.-



Antecedentes de Postgrado



Programas de Postgrado

Programas vigentes, Año 2007

	N° Programas
Programas de Doctorado	3
Programas de Magíster	22
Programas de Especialidades Médicas y No Médicas	17



Programas de Postgrado

Programas creados el año 2007

- Doctorado en Ciencias Médicas
- Magíster en Física Médica
- Magíster en Cs. de la Ingeniería m. Modelación Matemática
- Programa de Especialidad en Odontopediatría
- Programa de Especialidad en Ortodoncia y Ortopedia Dentomaxilofacial
- Especialización en Perinatología



Programas de Postgrado

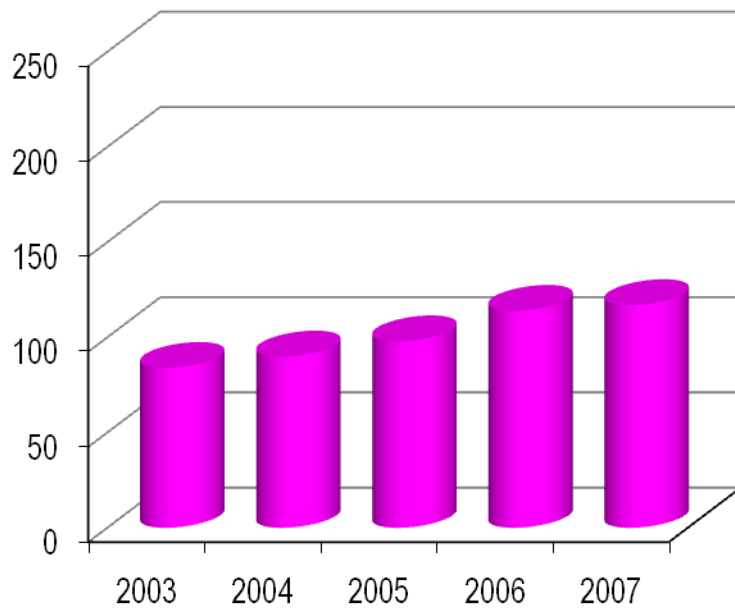
Programas Acreditados

	Nº Programas
Programas de Doctorado	2
Programas de Magíster	9

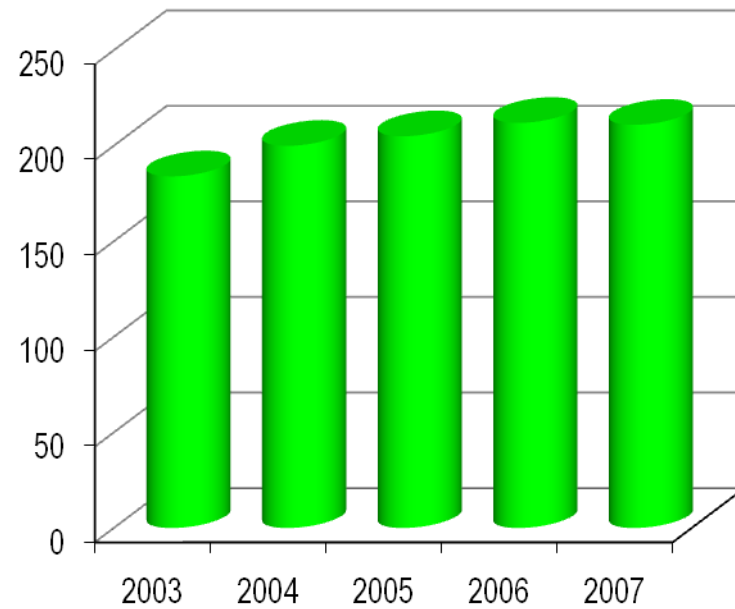


Académicos con Grado

Doctores



Magister





Antecedentes de Proyectos de Desarrollo Institucional



Proyectos FDI - Mineduc

Año	Recursos M\$	% Participación	Nº Proyectos	
			Desarrollo	Estudiantiles
2002	111.938	5,27	2	6
2003	151.010	6,94	1	1
2004	87.900	5,86	3	4
2005	97.200	6,35	3	6
2006	130.950	8,31	3	8
2007	106.100	7.07	3	9



Proyectos MECESUP

Año	Recursos MECESUP M\$	Número de Proyectos		
		Independientes	Asociados	Total
1999	956.000	3	-	3
2000	1.777.000	4	-	4
2001	1.350.129	4	-	4
2002	784.237	3	2	5
2003	1.325.615	2	3	5
2004	84.502	-	3	3
2006	903.760	4	5	9
2007	Durante el año 2007 no se produjo concurso			



Situación Financiera

Antecedentes año 2007 Aprox.

Ítem	MM\$
Presupuesto	22.000
Ingreso Matrícula	11.000
REMUNERACIONES	11.600
Endeudamiento Interno Acumulado	1.000
Endeudamiento Bancario BCI	2.000



Comentarios de Orden General

- FUDEA- ITUR- Desarrollos UFRO S.A. – CFT
- Contraloría General – Chile Compra
- Prestaciones de Servicio - SERNAC
- Vinculación con la Competencia ?
- Conviv. Estudiantil – Normativa- Región
- Inversiones: BOYECO/CCP/CEM/H.PED./EXTENS
- Inv. Futuras: C de Conv./Posgr./Med./Teatro/
- Personal Administrativo
- Prensa y Medios de Comunicación



Principios Básicos Gobierno Universitario

- Respeto por las personas
- Estabilidad laboral-probidad-eficiencia
- Proceso de cambio
- Trabajo conjunto - comprensión
- Confianza
- Transparencia



FELICES VACACIONES

¡Muchas gracias!