



**UNIVERSIDAD DE LA FRONTERA**

---

**INFORME DE GESTIÓN  
2006**



# Informaciones Generales

- **Instituciones Relacionadas**
  - **Desarrollos UFRO S.A.**
  - **FUDEA**
  - **CFT Teodoro Wickel Klüwen**
  - **ITUR S.A.**
  - **Sede Angol – Sede Pucón**
- **Rucamanque**



# Informaciones Generales

## ■ Personas

- **Sr. Oscar Eltit S.**
- **Dr. Eugenio Vogel M.**
- **Dra. María de la Luz Mora G.**
- **Dra. María Elena González P.**



# Escenario Presente y Futuro

- **Ley de Aseguramiento de la Calidad**
  - **Acreditación Institucional**
  - **Acreditación de Carreras**
- **Plan de Desarrollo Institucional**
- **Innovación Curricular - Sist. SCT**



# Carreras Acreditadas

<b>Facultad</b>	<b>2003</b>	<b>2004</b>	<b>2005</b>	<b>2006</b>
Ciencias Agropecuarias y Forestales	1	2	2	2
Educación y Humanidades	1	3	4	6
Ingeniería, Ciencias y Administración		2	2	3
Medicina	1	1	2	6
<b>Total Universidad</b>	<b>3</b>	<b>8</b>	<b>10</b>	<b>17</b>



# Escenario Presente y Futuro

- **Recursos Estado de Chile**
  - **Becas Ptje. Nacional**
  - **Becas 5 %**
  - **AFI**
  - **AFD**
  - **Arancel de Referencia**



# Aporte Fiscal Directo (AFD)

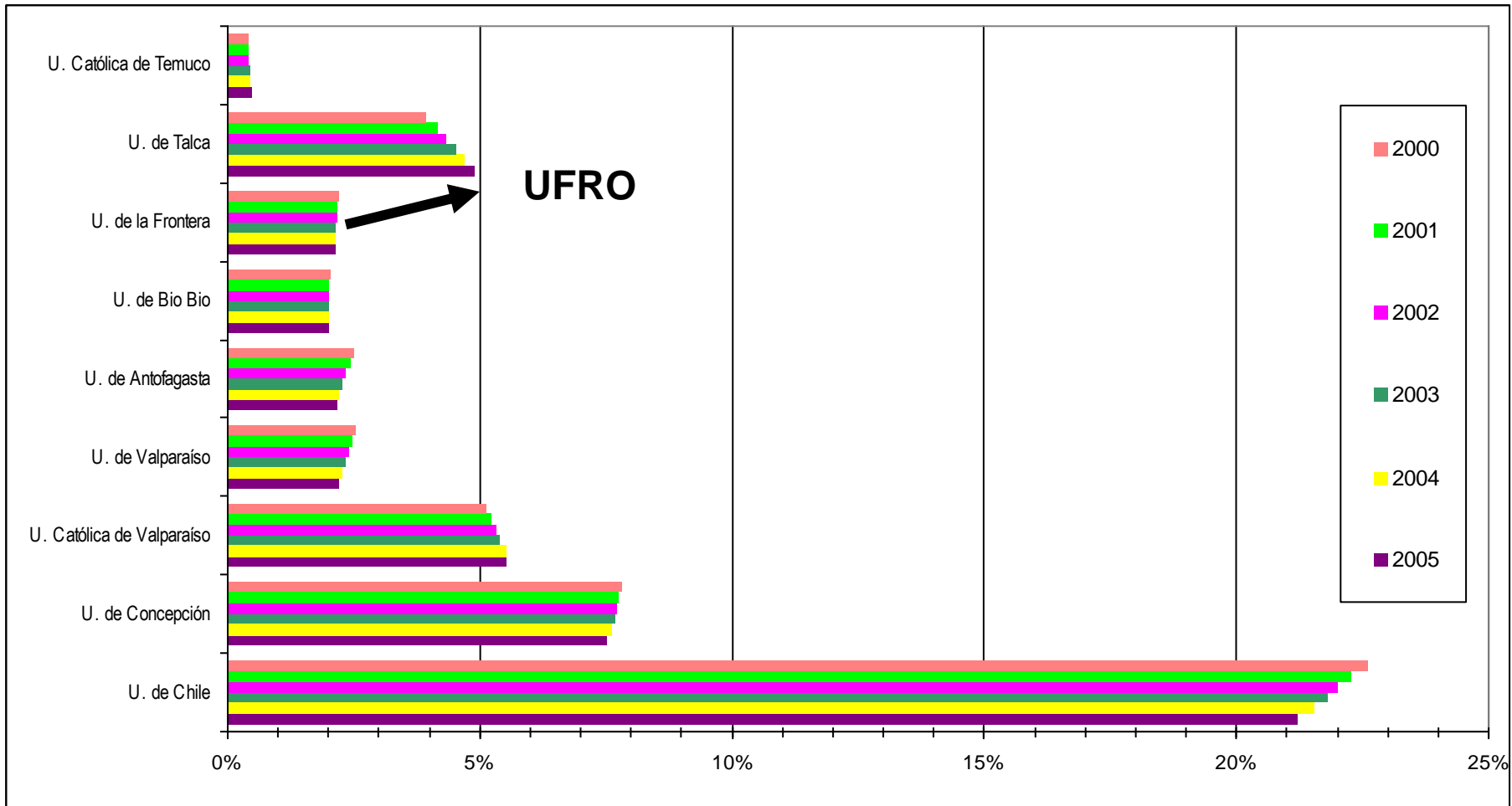
## INDICADORES

- Alumnos/Carrera 1%
- Alumnos/JCE 15%
- JCE con grado /JCE 24%
- Proyectos/JCE 25%
- Publicaciones/JCE 35%

<b>Año</b>	<b>95%</b>	<b>5%</b>	<b>Total M\$</b>
AFD 2002	2.130.138	89.573	2.219.711
AFD 2003	2.177.129	100.833	2.277.962
AFD 2004	2.207.352	103.462	2.310.814
AFD 2005	2.272.108	101.634	2.373.742
AFD 2006	2.367.808	104.590	2.472.398



# Distribución Porcentual AFD

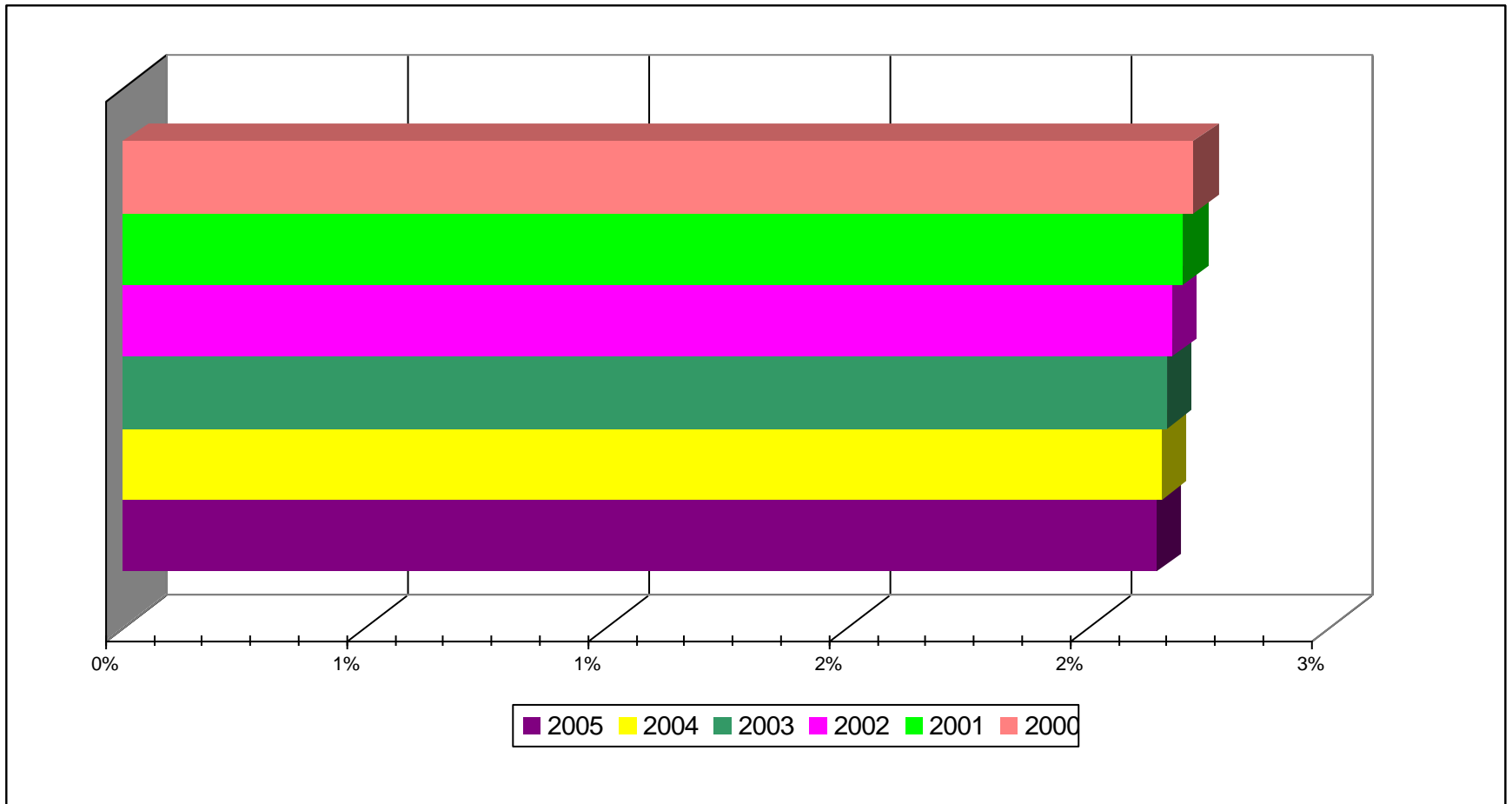






# Distribución Porcentual AFD

## Universidad de La Frontera





# Indicadores de Clasificación

## Arancel de Referencia

### ■ Eficiencia Docente

- Tasa de titulación oportuna. % alumnos titulados t+d 20%
- Tasa retención 1° año 20%

### ■ Calificación y Productividad

- JCE con Doctorado y Magíster/alum.preg. 18%
- N° Proy. Fondecyt/JCE Dr. y Mag 21%
- N° Pub. ISI y Scielo/JCE Dr. y Mag 21%

- **NOTA : Relación 3x1. Análisis Anual. Modelo al 2010**



# Arancel de Referencia

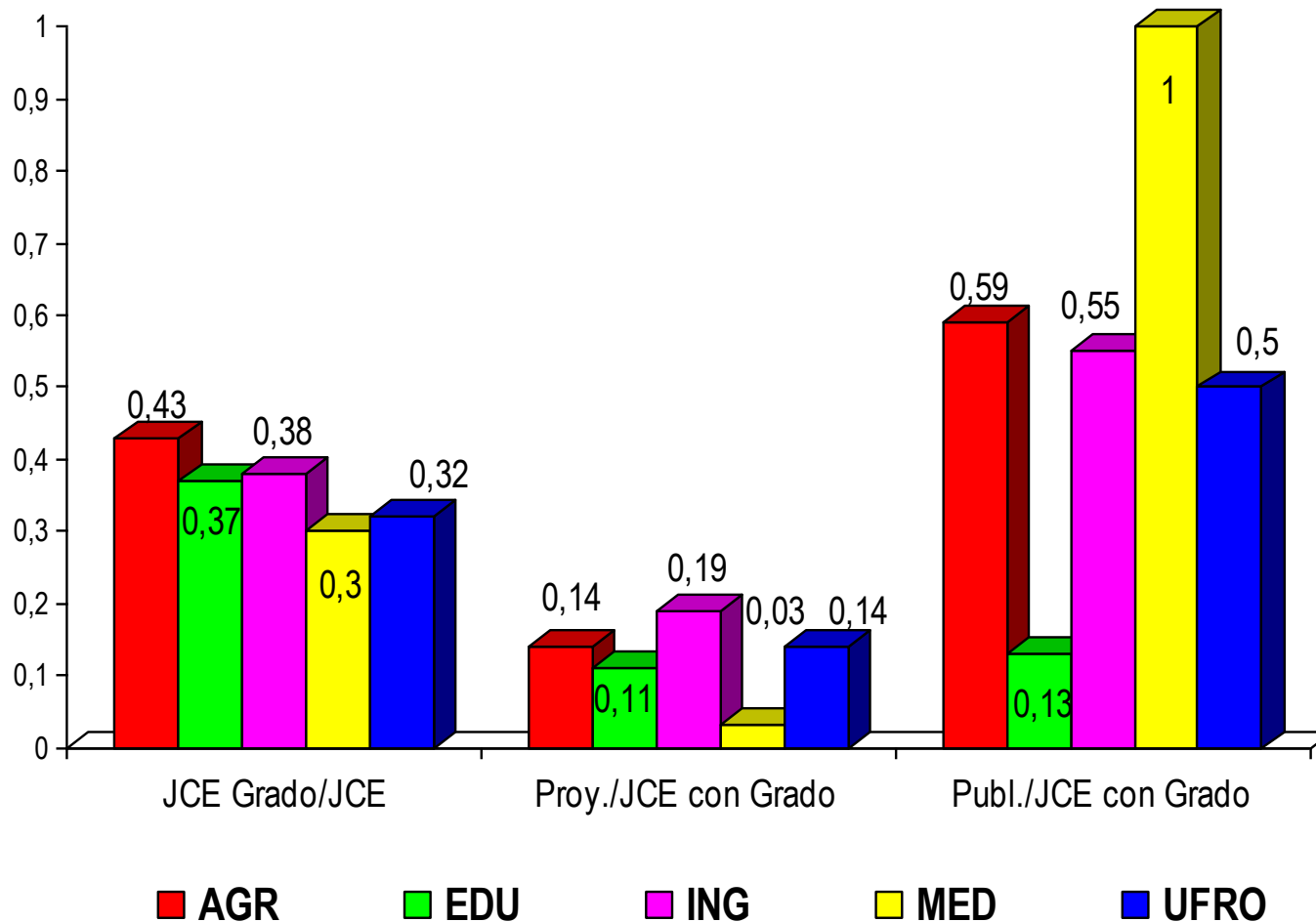
## Indicadores académicos 2005

Facultad	JCE Grado/JCE	Proyectos/JCE con Grado	Publicaciones/ JCE con Grado
Cs. Agropecuarias y Forestales	0,43	0,14	0,59
Educación y Humanidades	0,37	0,11	0,13
Ingeniería, Ciencias y Administración	0,38	0,19	0,55
Medicina	0,20	0,03	1,00
<b>UFRO</b>	<b>0,32</b>	<b>0,14</b>	<b>0,50</b>



# Arancel de Referencia

## Indicadores académicos 2005





# Arancel de Referencia

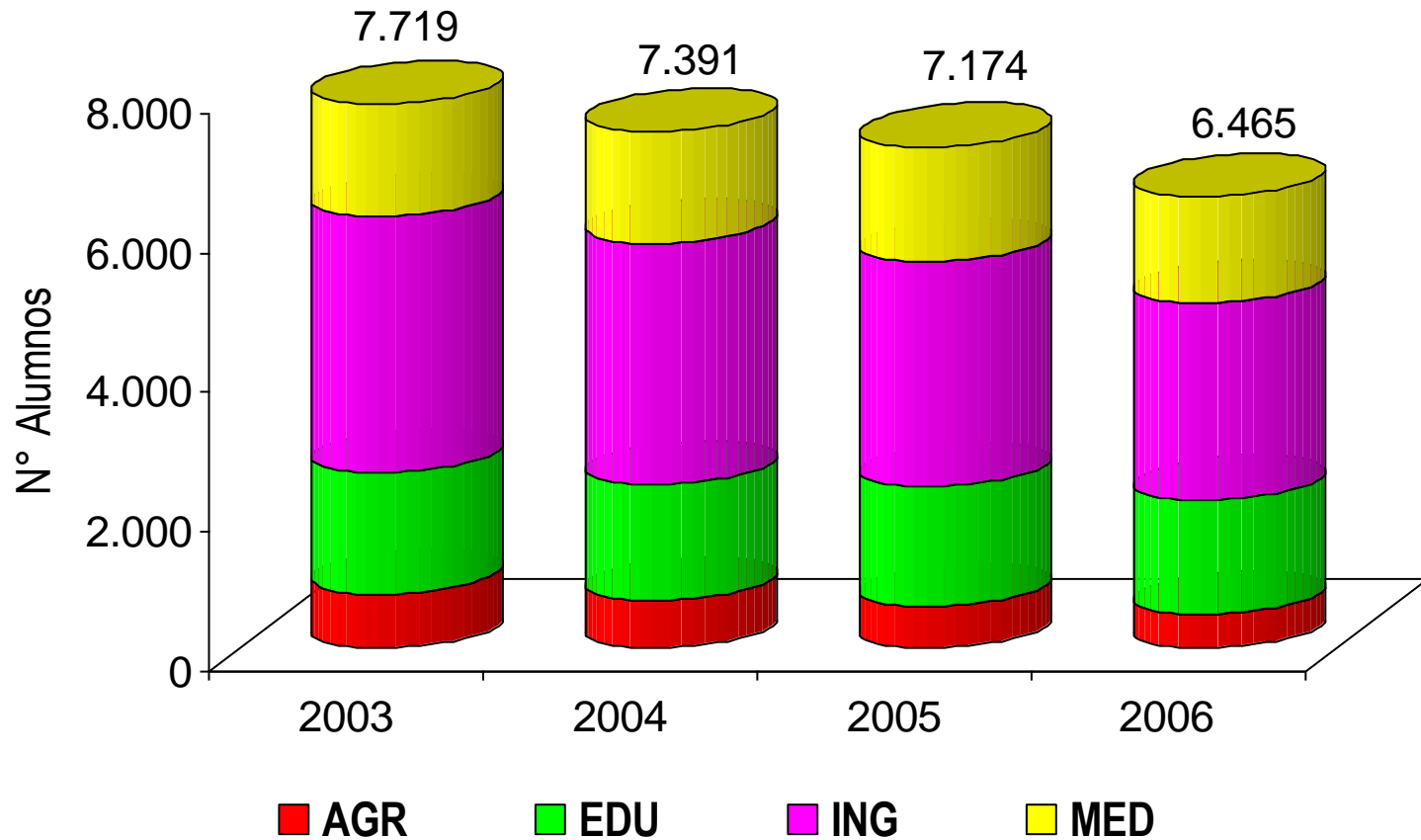
## Antecedentes de Pregrado

<b>Facultad</b>	<b>2003</b>	<b>2004</b>	<b>2005</b>	<b>2006</b>
Ciencias Agropecuarias y Forestales	769	668	588	469
Educación y Humanidades	1.742	1.672	1.710	1.652
Ingeniería, Ciencias y Administración	3.671	3.454	3.225	2.802
Medicina	1.597	1.597	1.651	1.542
<b>Total Universidad</b>	<b>7.779</b>	<b>7.391</b>	<b>7.174</b>	<b>6.465</b>

**DESAFÍO: TASA DE TITULACIÓN OPORTUNA**



# Matrícula Total





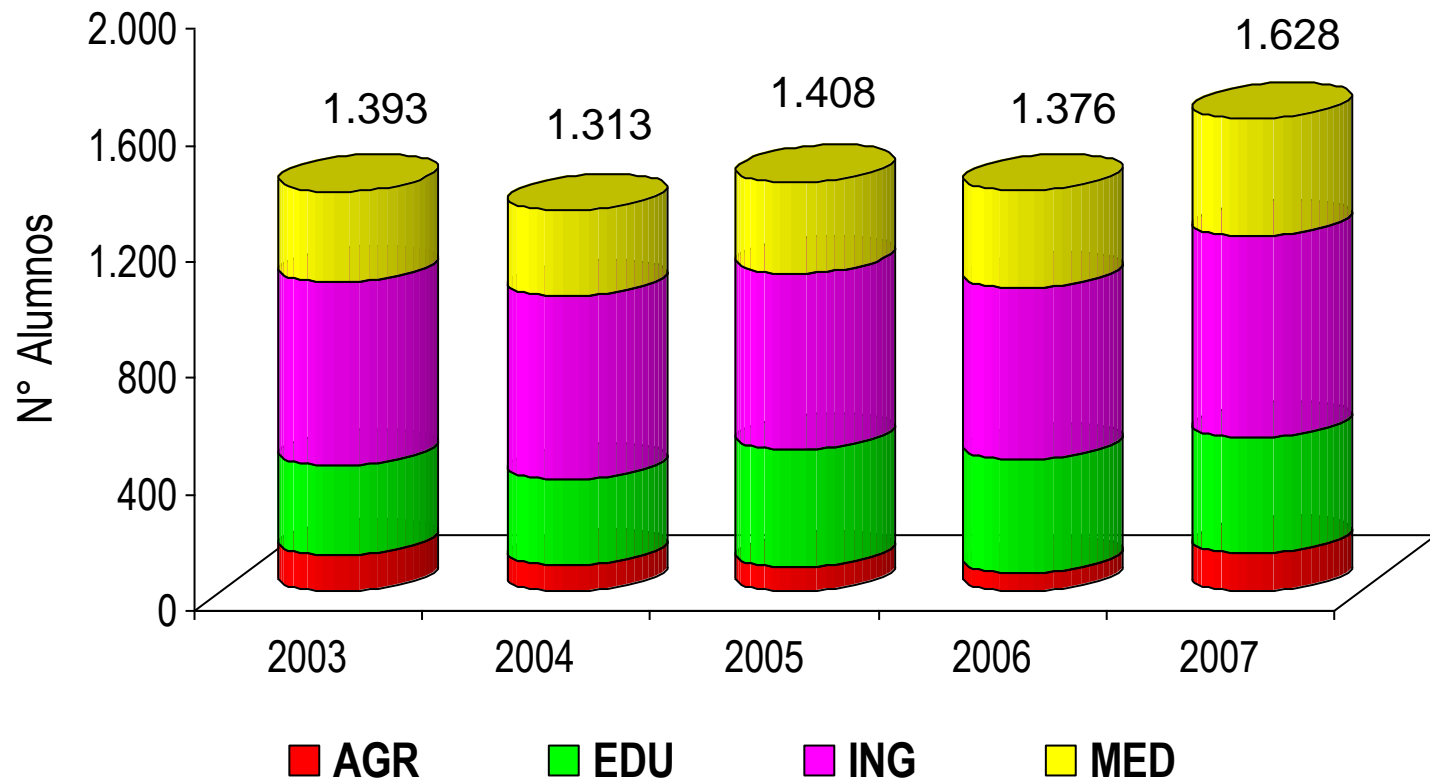
# Matrícula Primer año

<b>Facultad</b>	<b>2003</b>	<b>2004</b>	<b>2005</b>	<b>2006</b>	<b>2007</b>
Ciencias Agropecuarias y Forestales	124	86	79	59	132
Educación y Humanidades	307	297	405	393	394
Ingeniería, Ciencias y Administración	633	630	609	587	692
Medicina	310	298	315	337	405
<b>Total Universidad</b>	<b>1.374</b>	<b>1.311</b>	<b>1.408</b>	<b>1.376</b>	<b>1.623</b>

**DESAFÍO: TASA DE RETENCIÓN**



# Matrícula Primer Año







# Tasa Retención Primer Año

<b>Facultad</b>	<b>2003</b>	<b>2004</b>	<b>2005</b>	<b>2006</b>
Ciencias Agropecuarias y Forestales	80,77	69,58	66,52	65,07
Educación y Humanidades	88,46	88,85	90,08	91,14
Ingeniería, Ciencias y Administración	82,97	73,58	81,74	79,82
Medicina	84,17	85,80	90,04	84,28

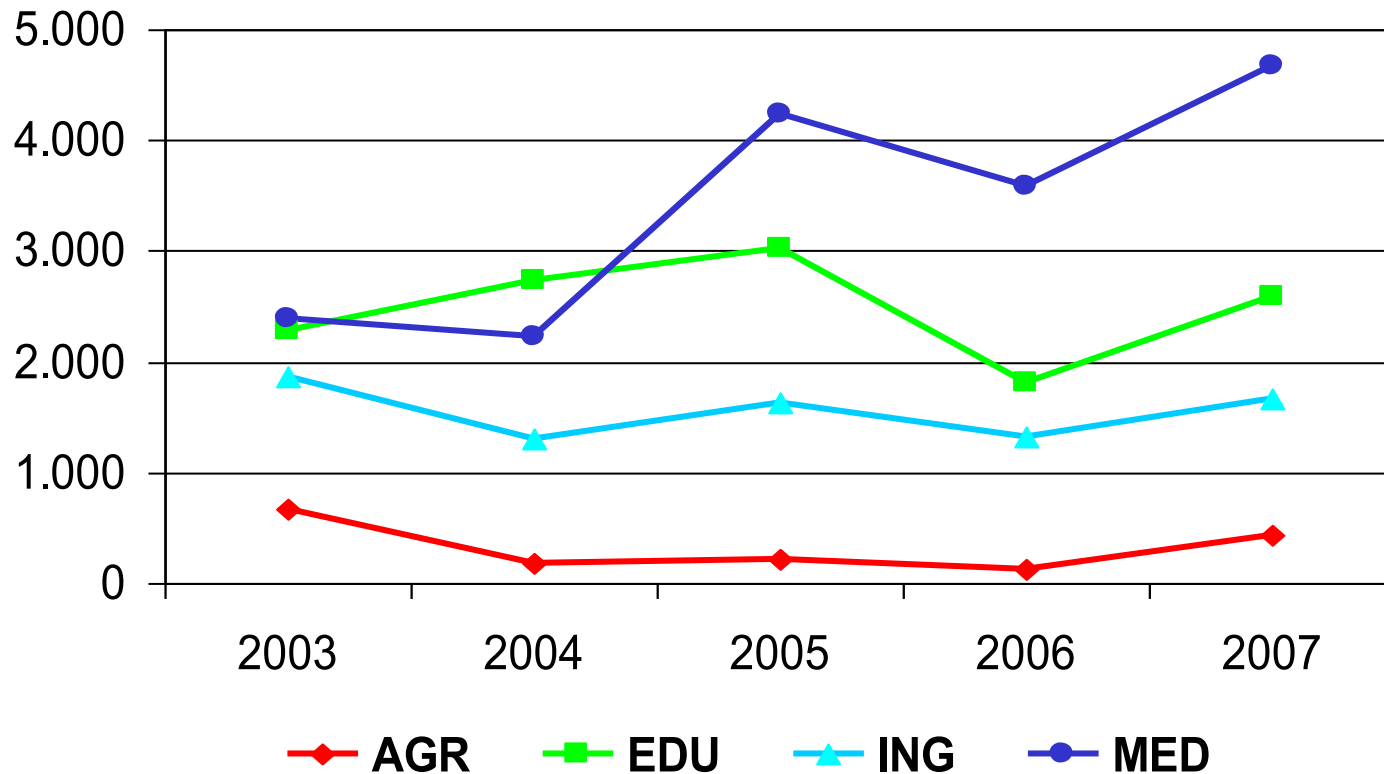


# Postulaciones Efectivas

<b>Facultad</b>	<b>2003</b>	<b>2004</b>	<b>2005</b>	<b>2006</b>	<b>2007</b>
Ciencias Agropecuarias y Forestales	675	186	211	122	429
Educación y Humanidades	2.276	2.729	3.031	1.816	2.584
Ingeniería, Ciencias y Administración	1.868	1.297	1.631	1.314	1.666
Medicina	2.384	2.225	4.242	3.580	4.669
<b>Total Universidad</b>	<b>7.203</b>	<b>6.437</b>	<b>9.115</b>	<b>6.832</b>	<b>9.348</b>



# Postulaciones Efectivas





# Antecedentes de Investigación



# Proyectos FONDECYT

## Proyectos Adjudicados, Concurso Regular

<b>Facultad</b>	<b>2003</b>	<b>2004</b>	<b>2005</b>	<b>2006</b>	<b>2007</b>
Ciencias Agropecuarias y Forestales	-	-	-	1	0,5
Educación y Humanidades	3	1	-	5	2
Ingeniería, Ciencias y Administración	3	2	4	6	4
Medicina	-	-	1	1	1
<b>Total Universidad</b>	<b>6</b>	<b>3</b>	<b>5</b>	<b>13</b>	<b>7,5</b>



# Proyectos FONDECYT

## Proyectos en Ejecución, Concurso Regular

<b>Facultad</b>	<b>2003</b>	<b>2004</b>	<b>2005</b>	<b>2006</b>
Ciencias Agropecuarias y Forestales	-	-	-	2
Educación y Humanidades	5	5	4	5
Ingeniería, Ciencias y Administración	13	12	12	12
Medicina	3	1	1	2
<b>Total Universidad</b>	<b>21</b>	<b>18</b>	<b>17</b>	<b>21</b>



# Proyectos FONDECYT

## Proyectos en Ejecución

<b>Concurso</b>	<b>2003</b>	<b>2004</b>	<b>2005</b>	<b>2006</b>
Concurso Regular	21	18	17	21
Incentivo a la Coop. Internacional	10	5	6	6
Iniciación				2
Postdoctorado				1
<b>Total</b>	<b>31</b>	<b>23</b>	<b>23</b>	<b>30</b>



# Proyectos FONDEF

## Proyectos Adjudicados, Inst. Responsable

<b>Facultad</b>	<b>2003</b>	<b>2004</b>	<b>2005</b>
Ciencias Agropecuarias y Forestales	1	-	-
Educación y Humanidades	-	-	-
Ingeniería, Ciencias y Administración	1	1	1
Medicina	-	-	2
<b>Total Universidad</b>	<b>2</b>	<b>1</b>	<b>3</b>





# Proyectos de I&D

## Proyectos en Ejecución, Año 2006

<b>Fondo</b>	<b>Nº Proyectos</b>
Fondef	13
Fonis	4
Innova	6
CONICYT	2
Innova_Semilla	13



# Publicaciones

## Evolución de Publicaciones

<b>Publicaciones</b>	<b>2003</b>	<b>2004</b>	<b>2005</b>	<b>2006</b>	<b>2007</b>
Publicaciones ISI	58	56	65	69	4
Publicaciones Scielo	33	33	31	37	-



# Antecedentes de Postgrado



# Programas de Postgrado

## Programas vigentes, Año 2006

	<b>N° Programas</b>
Programas de Doctorado	3
Programas de Magíster	20
Programas de Especialidades Médicas y No Médicas	13



# Programas de Postgrado

## Programas creados el año 2006

- Magíster en Sistema de Gestión Integral de Calidad
- Magíster en Ciencias Agropecuarias
- Magíster en Educación Matemática
- Magíster en Ciencias de la Ingeniería mención Ingeniería Eléctrica



# Programas de Postgrado

## Programas Acreditados

	<b>Nº Programas</b>
Programas de Doctorado	2
Programas de Magíster	9



# Funcionarios con Grado

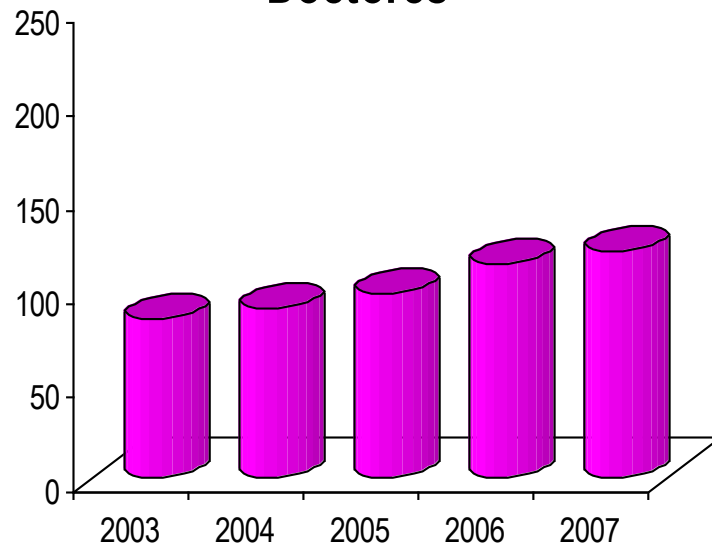
## Evolución Doctores y Magíster

<b>Funcionarios con Grado</b>	<b>2003</b>	<b>2004</b>	<b>2005</b>	<b>2006</b>
Doctores	84	90	98	114
Magíster	184	200	205	212

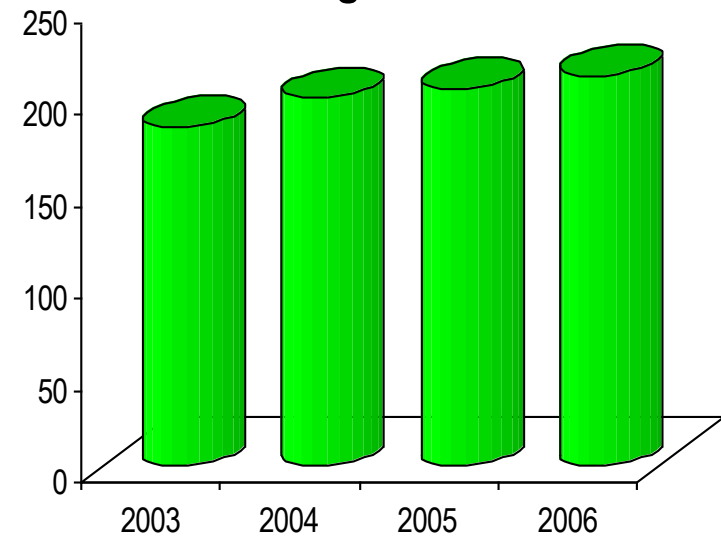


# Funcionarios con Grado

## Doctores



## Magíster







# **Antecedentes de Proyectos de Desarrollo Institucional**



# Proyectos FDI - Mineduc

Año	Recursos M\$	% Participación	Nº Proyectos	
			Desarrollo	Estudiantiles
2002	111.938	5,27	2	6
2003	151.010	6,94	1	1
2004	87.900	5,86	3	4
2005	97.200	6,35	3	6
2006	130.950	8,31	3	8



# Proyectos MECESUP

Año	Recursos M\$	% Participación	Número de Proyectos		
			Asociados	Independientes	Total
1999	956.000	4,78	0	3	3
2000	1.606.000	5,02	0	4	4
2001	1.164.000	3,11	0	4	4
2002	578.000	1,72	3	2	5
2003	1.325.000	4,14	3	2	5
2004	244.000	3,05	3	0	3
2006	864.098	5,76	5	4	9



# Situación Financiera

## Antecedentes año 2006

<b>Ítem</b>	<b>MM\$</b>
Presupuesto	19.006
Endeudamiento Interno Acumulado	1.098
Endeudamiento Bancario	930



# Personal

## Desvinculados Ley 20044, año 2006

Unidad	Académico	Administrativo	Total
Adm. Central	0	1	1
Fac. de Educación y Humanidades	2	1	3
Fac. de Ingeniería, Ciencias y Adm.	3	2	5
Fac. de Medicina	8	0	8
<b>Total General</b>	<b>13</b>	<b>4</b>	<b>17</b>



# Convenio de Desempeño

## ■ Capacidad de Gestión

- Fortalecer la capacidad de análisis institucional
- Rediseñar los procedimientos administrativos

## ■ Calidad Académica

- Mejorar cualitativamente la docencia de pregrado
- Incrementar la productividad científica y tecnológica



# UNIVERSIDAD DE LA FRONTERA

## ■ Proceso de Cambio

- Plan de Desarrollo Inst. – Facultades
- Misión – Visión
- Principios Valóricos

**FELICES VACACIONES**